

Objekt: Budynek mieszkalny wielorodzinny, Bydgoszcz ul. Racławicka 14.  
 Inwestor: P.W. PUBR Sp.z o.o. Bydgoszcz ul. Toruńska 109  
 Temat: Projekt budowlany - architektura.

Copyright 2007 by DIN s.c. Biuro Projektowe 85-863 Bydgoszcz ul. Popieluski 5/8 T/F +4852 52 983 87  
 nr pr. ABIT-II-7131-27/2000 mgr inż. arch. Piotr Nasiadek  
 nr pr. ABIT-II-7131-56/2001 mgr inż. arch. Piotr Lewiński

## Rzut poddasza. Mieszkanie 8.

Powierzchnie użytkowe mają charakter pogładowy. Ostateczne dane liczbowe powierzchni zostaną określone na etapie inwentaryzacji powykonalowej.

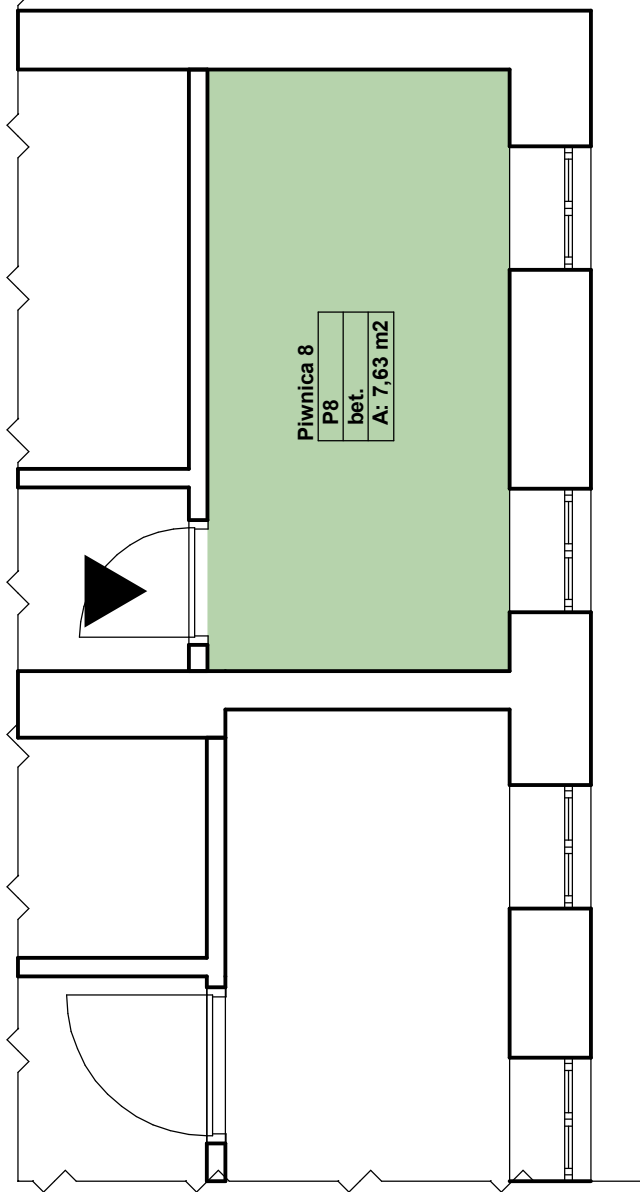
Typ lokalu A8

Liczba pokoi 3

Powierzchnia użytkowa 74,22

Powierzchnia piwnicy 7,63

7,63

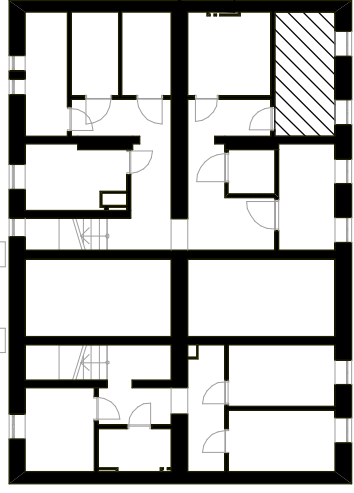


## Rzut Piwnicy

Lp	Pomieszczenie	Posadzka	Powierzchnia
1	Pokój dzienny	parkiet	22,01 m <sup>2</sup>
2	Kuchnia	gres	7,78 m <sup>2</sup>
3	Łazienka	gres	5,08 m <sup>2</sup>
4	Komunikacja 1	gres	7,23 m <sup>2</sup>
5	Komunikacja 2	gres	2,86 m <sup>2</sup>
6	Pokój A	parkiet	16,04 m <sup>2</sup>
7	Pokój B	parkiet	13,22 m <sup>2</sup>
Razem			<b>74,22 m<sup>2</sup></b>

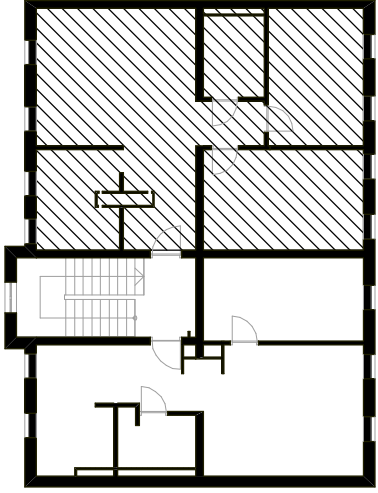
Lokalizacja piwnicy.

Skala 1:250



Lokalizacja mieszkania.

Skala 1:250



## Rzut Lokalu

