

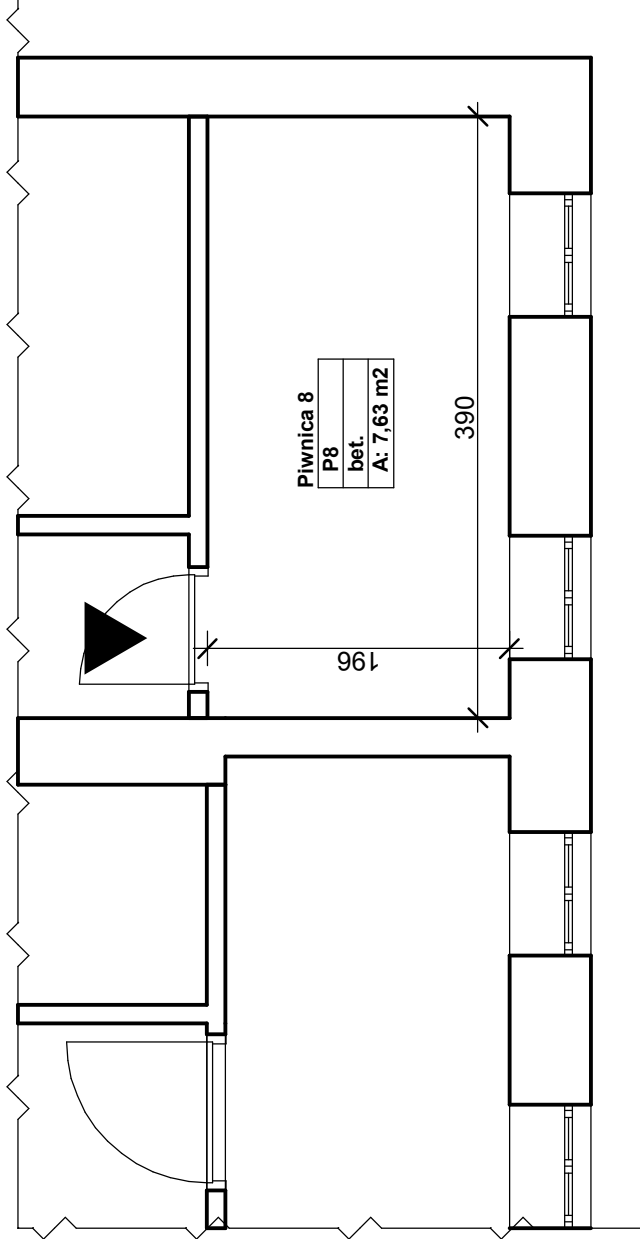
Objekt: Budynek mieszkalny wielorodzinny, Bydgoszcz ul. Racławicka 14.
 Inwestor: P.W. PUBR Sp.z o.o. Bydgoszcz ul. Toruńska 109
 Temat: Projekt budowlany - architektura.

Copyright 2007 by DIN s.c. Biuro Projektowe 85-863 Bydgoszcz ul. Popiełuski 5/8 T/F +4852 52 983 87
 nr pr. ABIT-II-7131-56/2001
 mgr inż. arch. Piotr Lewiński
 nr pr. ABIT-II-7131-27/2000
 mgr inż. arch. Piotr Nasiadek

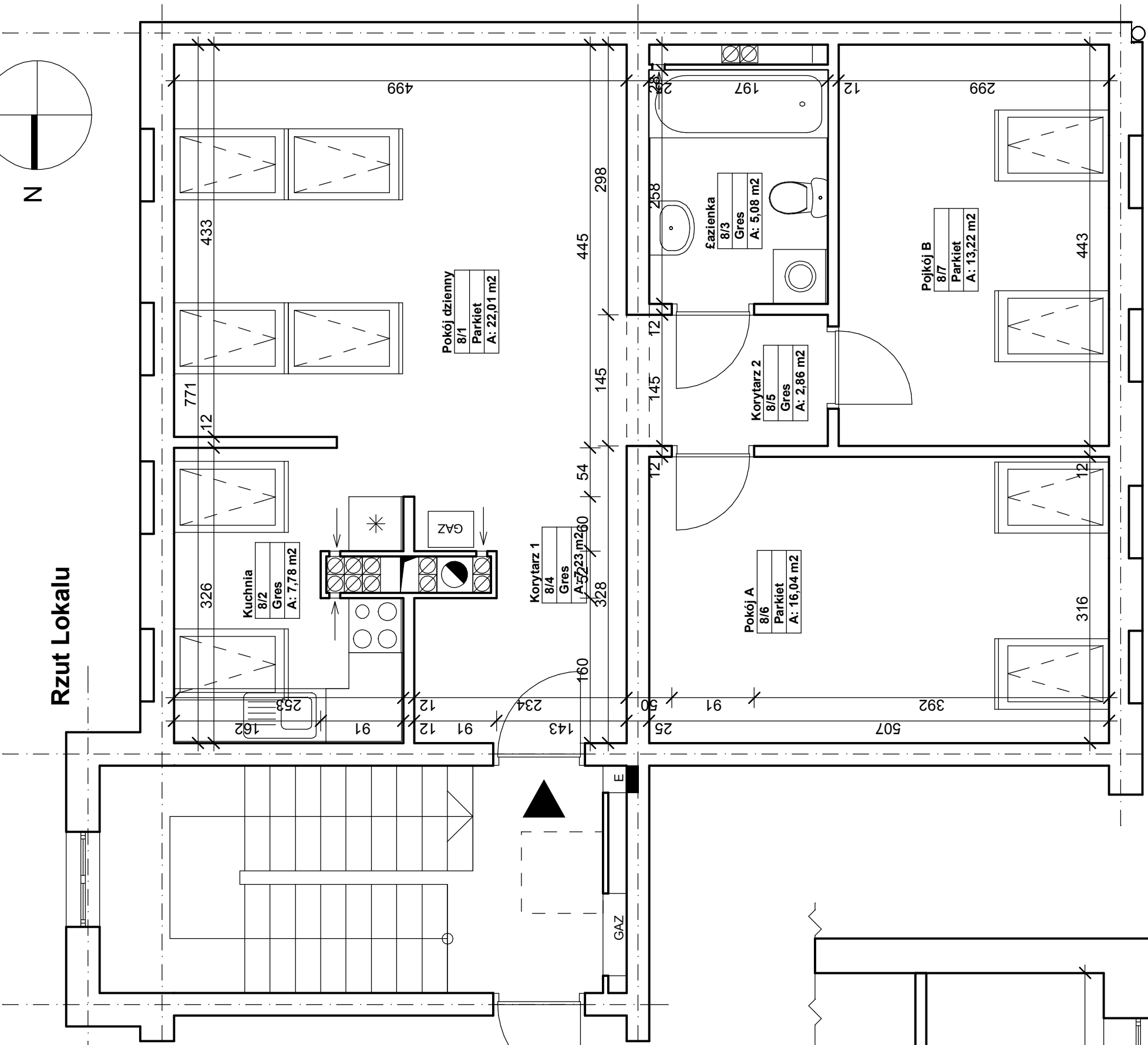
Rzut poddasza. Mieszkanie 8.

Powierzchnie użytkowe mają charakter pogładowy. Ostateczne dane liczbowe powierzchni zostaną określone na etapie inwentaryzacji powykonawczej.

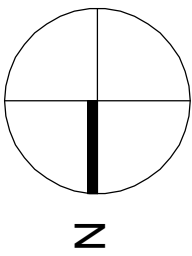
Typ lokalu A8 Liczba pokoi 3 Powierzchnia użytkowa 74,22 Powierzchnia piwnicy 7,63



Rzut Piwnicy

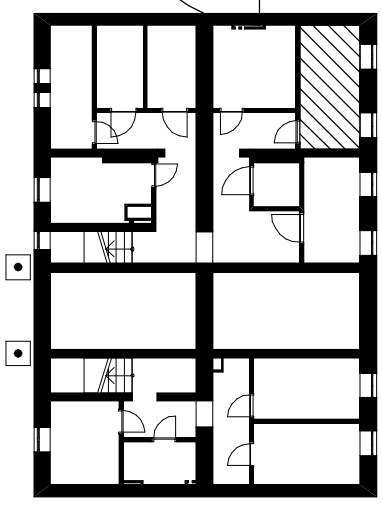


Rzut Lokalu



Lp	Pomieszczenie	Posadzka	Powierzchnia
1	Pokój dzienny	parkiet	22,01 m ²
2	Kuchnia	gres	7,78 m ²
3	Łazienka	gres	5,08 m ²
4	Komunikacja 1	gres	7,23 m ²
5	Komunikacja 2	gres	2,86 m ²
6	Pokój A	parkiet	16,04 m ²
7	Pokój B	parkiet	13,22 m ²
Razem			74,22 m²

Lokalizacja piwnicy.
Skala 1:250



Lokalizacja mieszkania.
Skala 1:250

