

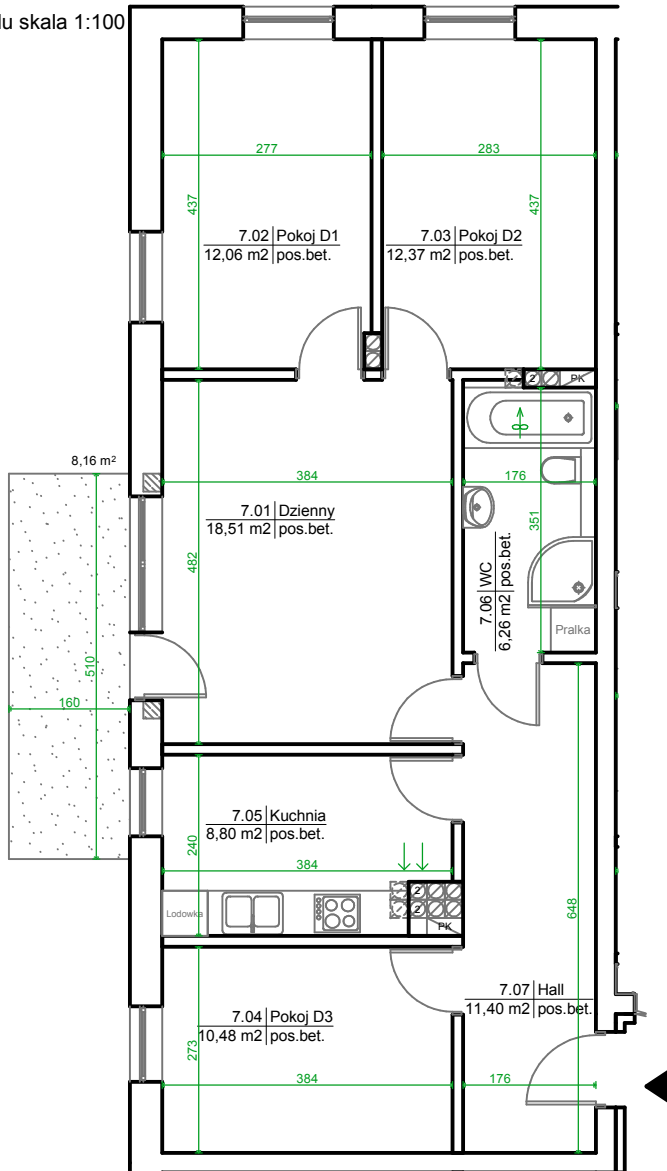


# ul. Leszczyńskiego 47

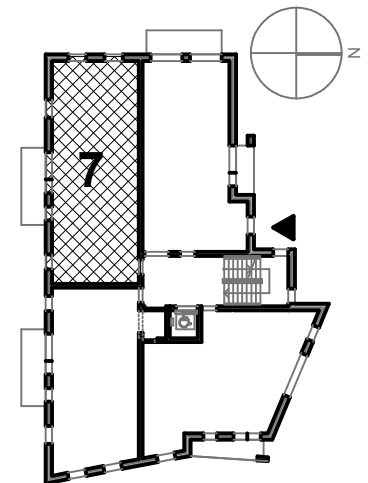
85-137 Bydgoszcz

## Lokal mieszkalny nr 7 piętro 2

Rzut lokalu skala 1:100



Położenie mieszkania w budynku.  
Rzut piętra 2 skala 1:500



\* przedstawiona oferta nie obejmuje wyposażenia kuchni i łazienki, meublowanie przykładowe

	Pm	Pu
<b>4PK</b>	<b>53,42</b>	<b>79,88</b>
7.01	Dzienny	18,51
7.02	Pokój D1	12,06
7.03	Pokój D2	12,37
7.04	Pokój D3	10,48
7.05	Kuchnia	8,80
7.06	WC	6,26
7.08	Hall	11,40
7	Balkon	8,16

