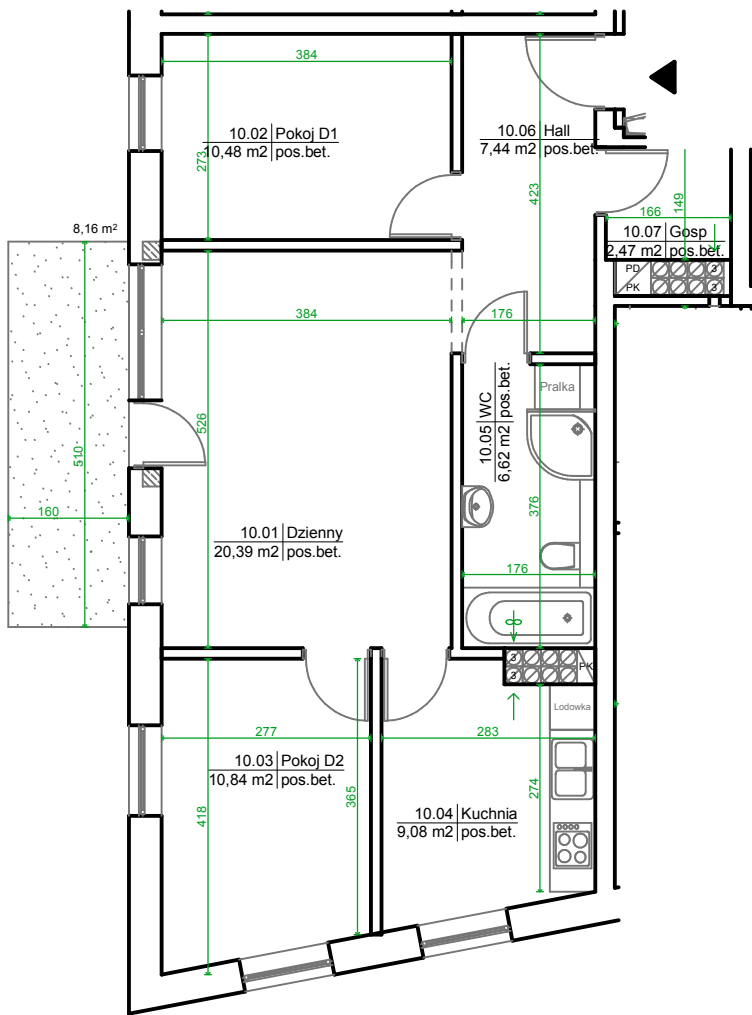




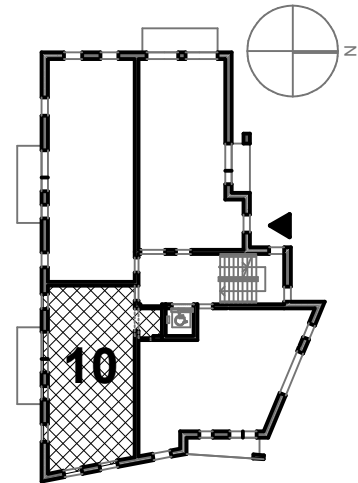
ul. Leszczyńskiego 47

85-137 Bydgoszcz

Lokal mieszkalny nr 10
piętro 3



Położenie mieszkania w budynku.
Rzut piętra 1 skala 1:500



Rzut lokalu skala 1:100



* przedstawiona oferta nie obejmuje wyposażenia kuchni i łazienki, umeblowanie przykładowe

	Pm	Pu
3PK	41,71	67,32
10.01	Dzienny	20,39
10.02	Pokój D1	10,48
10.03	Pokój D2	10,84
10.04	Kuchnia	9,08
10.05	WC	6,62
10.06	Hall	7,44
10.07	Pom. gospodarcze	2,47
10	Balkon	8,16