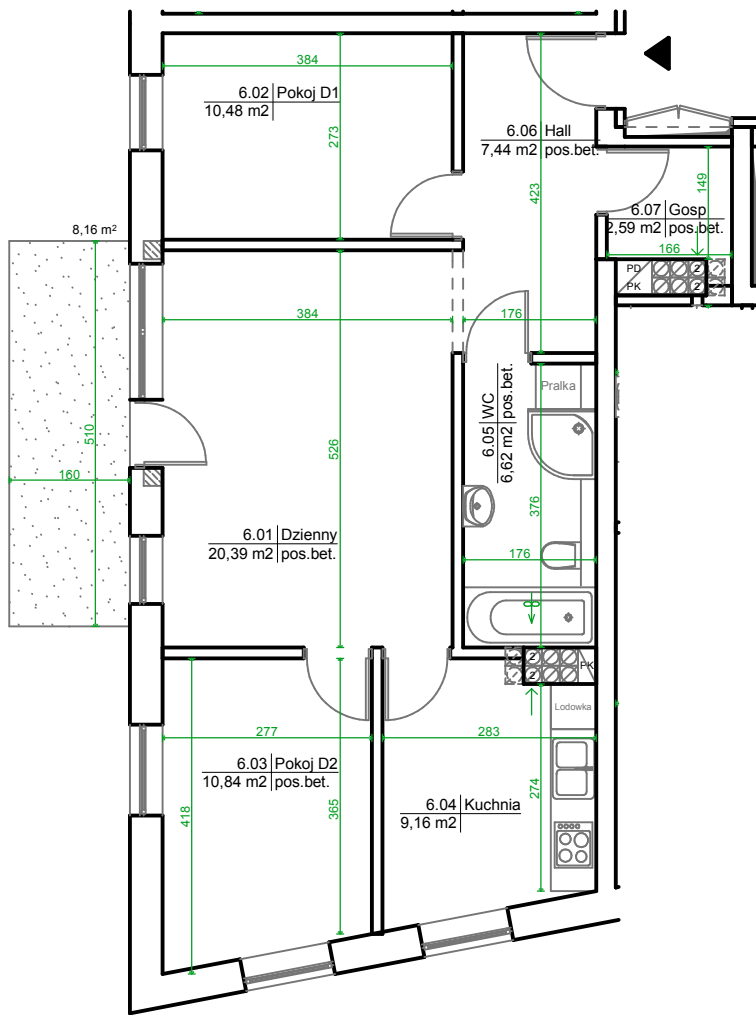




ul. Leszczyńskiego 47

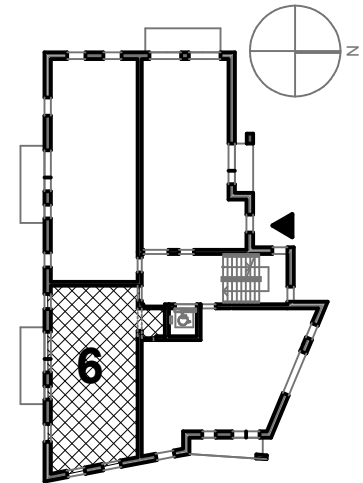
85-137 Bydgoszcz

Lokal mieszkalny nr 6
piętro 2



Rzut lokalu skala 1:100

Położenie mieszkania w budynku.
Rzut piętra 2 skala 1:500



* przedstawiona oferta nie obejmuje
wypożyczenia kuchni i łazienki,
umeblowanie przykładowe

	Pm	Pu
3PK	41,71	67,52
7.01	Dzienny	20,39
7.02	Pokój D1	10,48
7.03	Pokój D2	10,84
7.04	Kuchnia	9,16
7.05	WC	6,62
7.06	Hall	7,44
7.07	Pom. gospodarcze	2,59
7	Balkon	8,16

