

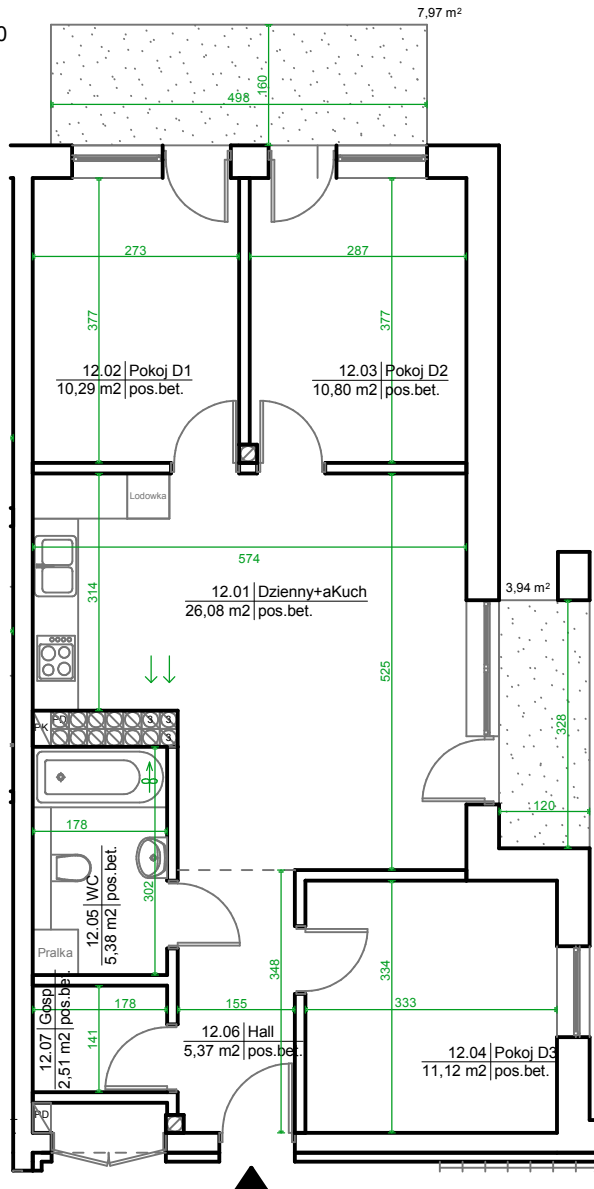


# ul. Leszczyńskiego 47

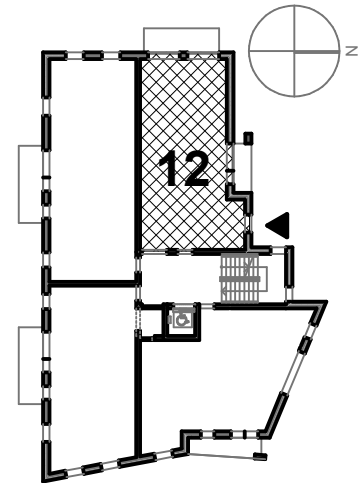
85-137 Bydgoszcz

Lokal mieszkalny nr 12  
piętro 3

Rzut lokalu skala 1:100



Położenie mieszkania w budynku.  
Rzut piętra 1 skala 1:500



\* przedstawiona oferta nie obejmuje  
wypożyczenia kuchni i łazienki,  
umeblowanie przykładowe

	Pm	Pu
<b>4PaK</b>	<b>58,29</b>	<b>71,55</b>
12.01	Dzienny+AK	26,08
12.02	Pokój D1	10,29
12.03	Pokój D2	10,80
12.04	Pokój D3	11,12
12.05	WC	5,38
12.06	Hall	5,37
12.07	Gospodarcze	2,51
12	Balkon 1	7,97
12	Balkon 2	3,94

