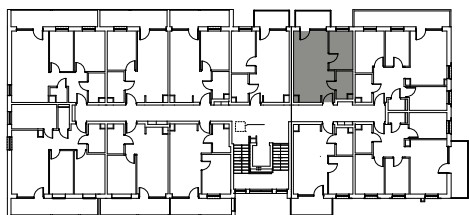
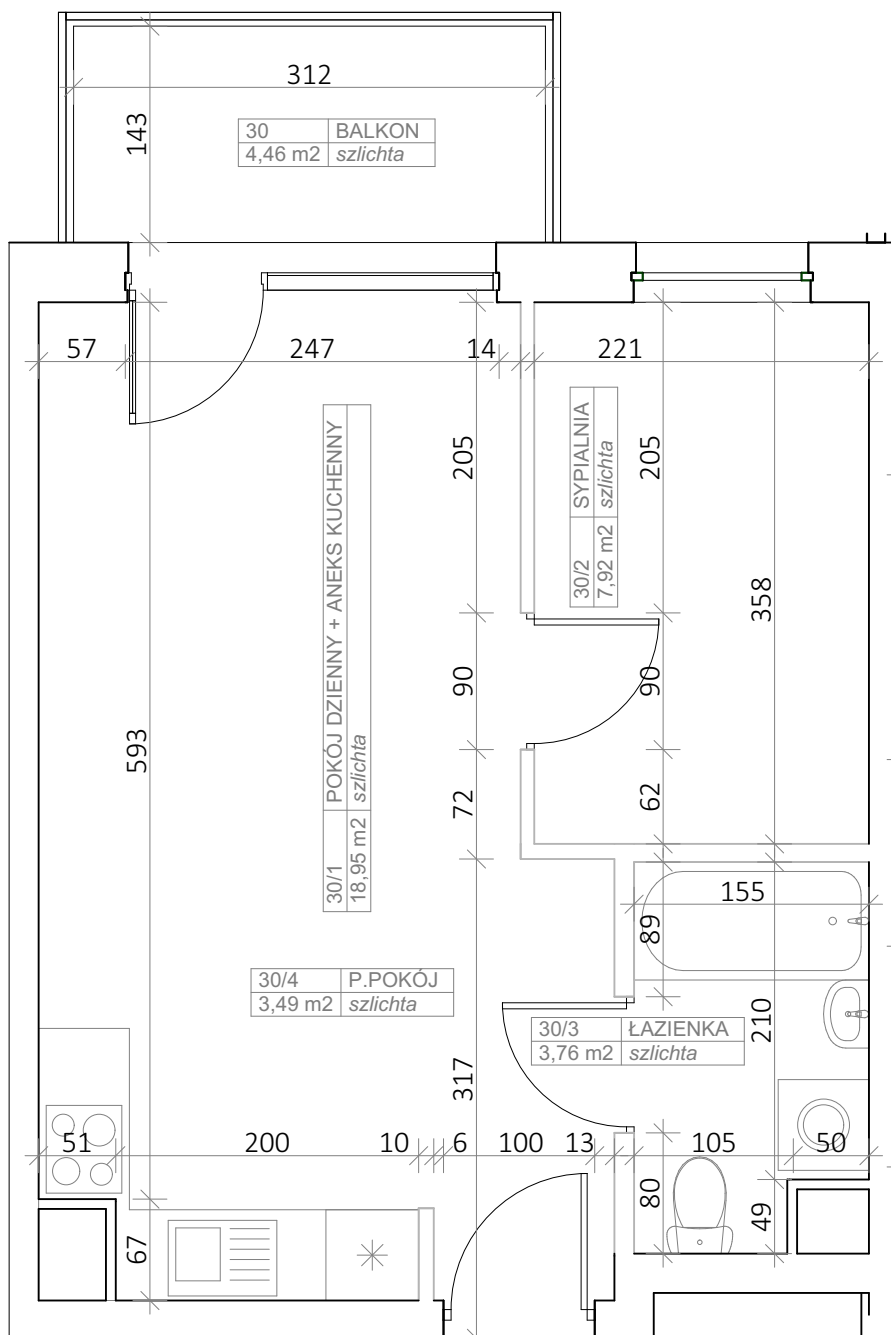


BUDYNEK	PIĘTRO	NUMER LOKALU	POWIERZCHNIA UŻYTKOWA [m <sup>2</sup> ]
Glinki 17	2 PIĘTRO	30	34,12 m <sup>2</sup>




**ZESTAWIENIE POWIERZCHNI POMIESZCZEŃ**

POKOJ DZIENNY + ANEKS KUCHENNY	18,95
SYPIALNIA	7,92
ŁAZIENKA	3,76
P.POKÓJ	3,49
	34,12 m <sup>2</sup>



Lokal mieszkalny spełnia wymogi określone w art.2 Ustawy z dnia 24 czerwca 1994 roku o własności lokali ( Dz.U. nr 85 z dnia 27 lipca 1994r.) dotyczące samodzielności lokalu mieszkalnego)

 biuro projektowe ul. Wałecznych 6/56 85-828 Bydgoszcz archhouse@archhouse.com.pl tel. 500-224-158 tel. 512-200-966	SKALA	TEMAT	SPORZĄDZIŁ:
	1:50	BUDYNEK MIESZKALNY WIELORODZINNY z garażem wbudowanym	mgr inż. arch. Agata Tomaszewska KPOKK IA 23/2005
	DATA	INWESTOR	inż. arch. Dominika Szpera
	23.01.2023	P.W. PUBR Sp. z o.o. ul. Toruńska 109, 85-844 Bydgoszcz	